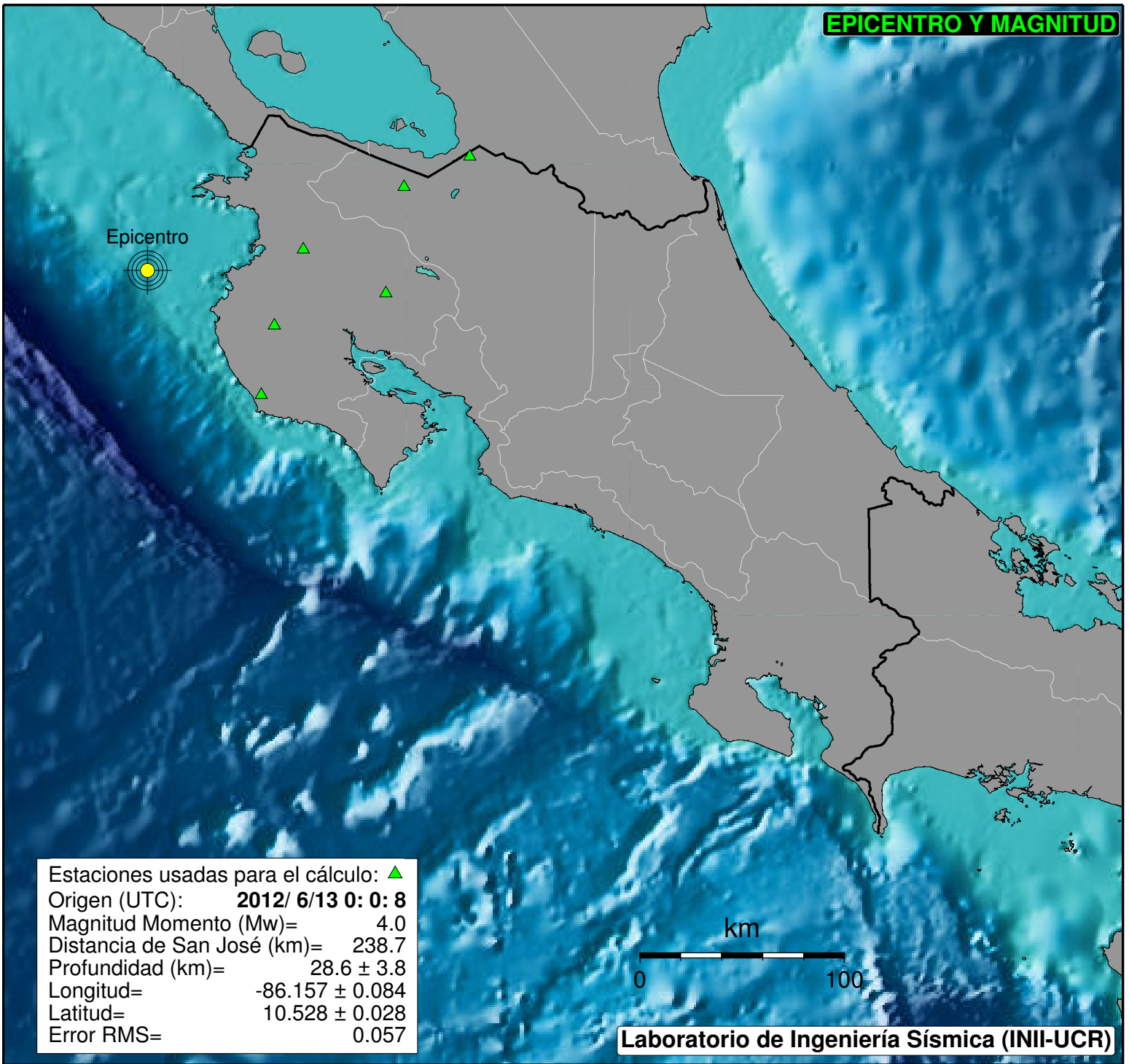
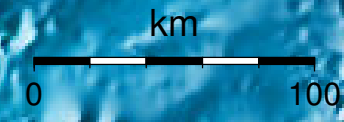


EPICENTRO Y MAGNITUD



Estaciones usadas para el cálculo: ▲
Origen (UTC): **2012/ 6/13 0: 0: 8**
Magnitud Momento (Mw)= 4.0
Distancia de San José (km)= 238.7
Profundidad (km)= 28.6 ± 3.8
Longitud= -86.157 ± 0.084
Latitud= 10.528 ± 0.028
Error RMS= 0.057



Laboratorio de Ingeniería Sísmica (INII-UCR)