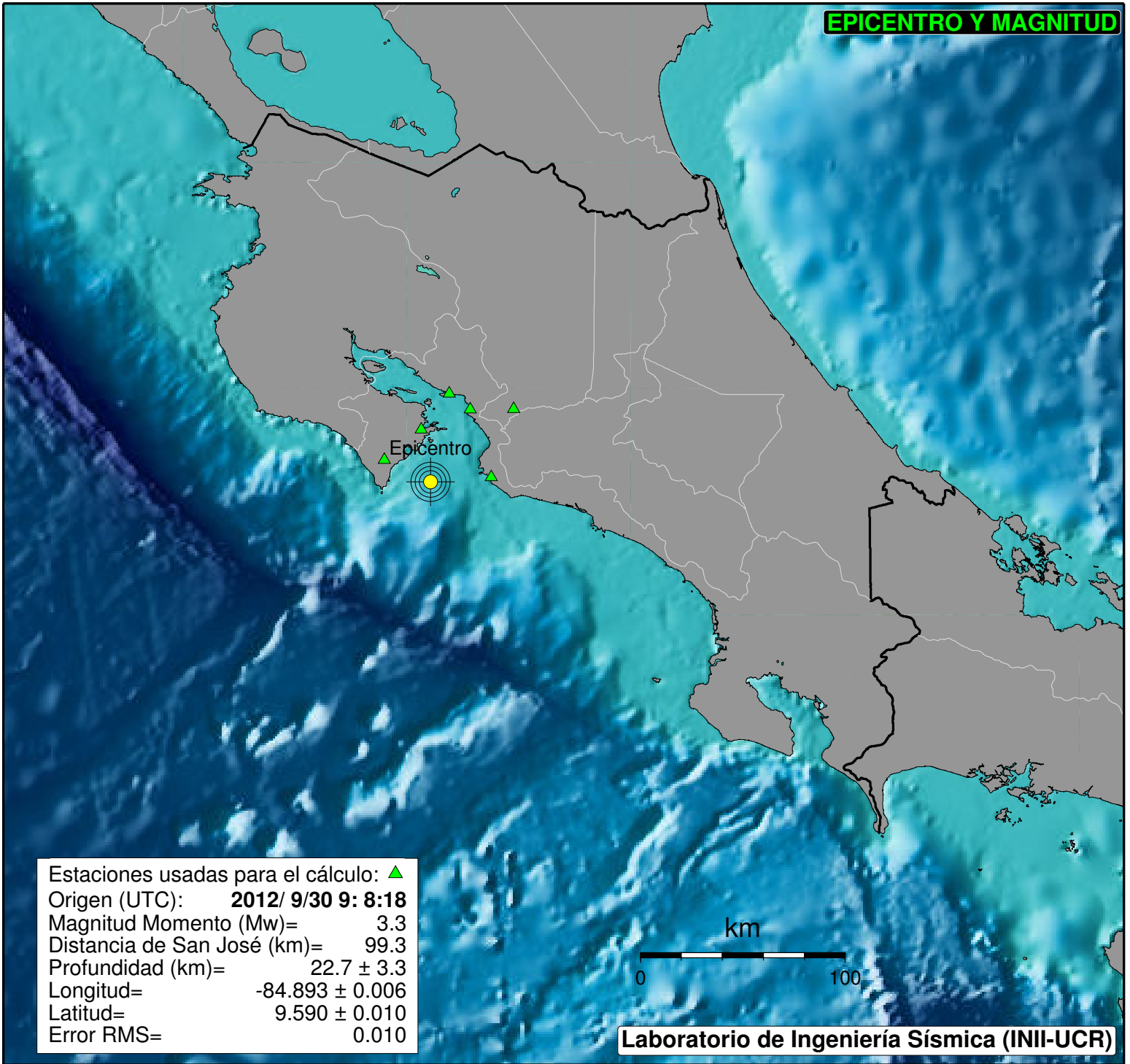
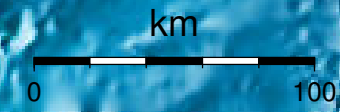


# EPICENTRO Y MAGNITUD



Estaciones usadas para el cálculo: ▲  
Origen (UTC): **2012/ 9/30 9: 8:18**  
Magnitud Momento ( $M_w$ )= 3.3  
Distancia de San José (km)= 99.3  
Profundidad (km)=  $22.7 \pm 3.3$   
Longitud=  $-84.893 \pm 0.006$   
Latitud=  $9.590 \pm 0.010$   
Error RMS= 0.010



Laboratorio de Ingeniería Sísmica (INII-UCR)