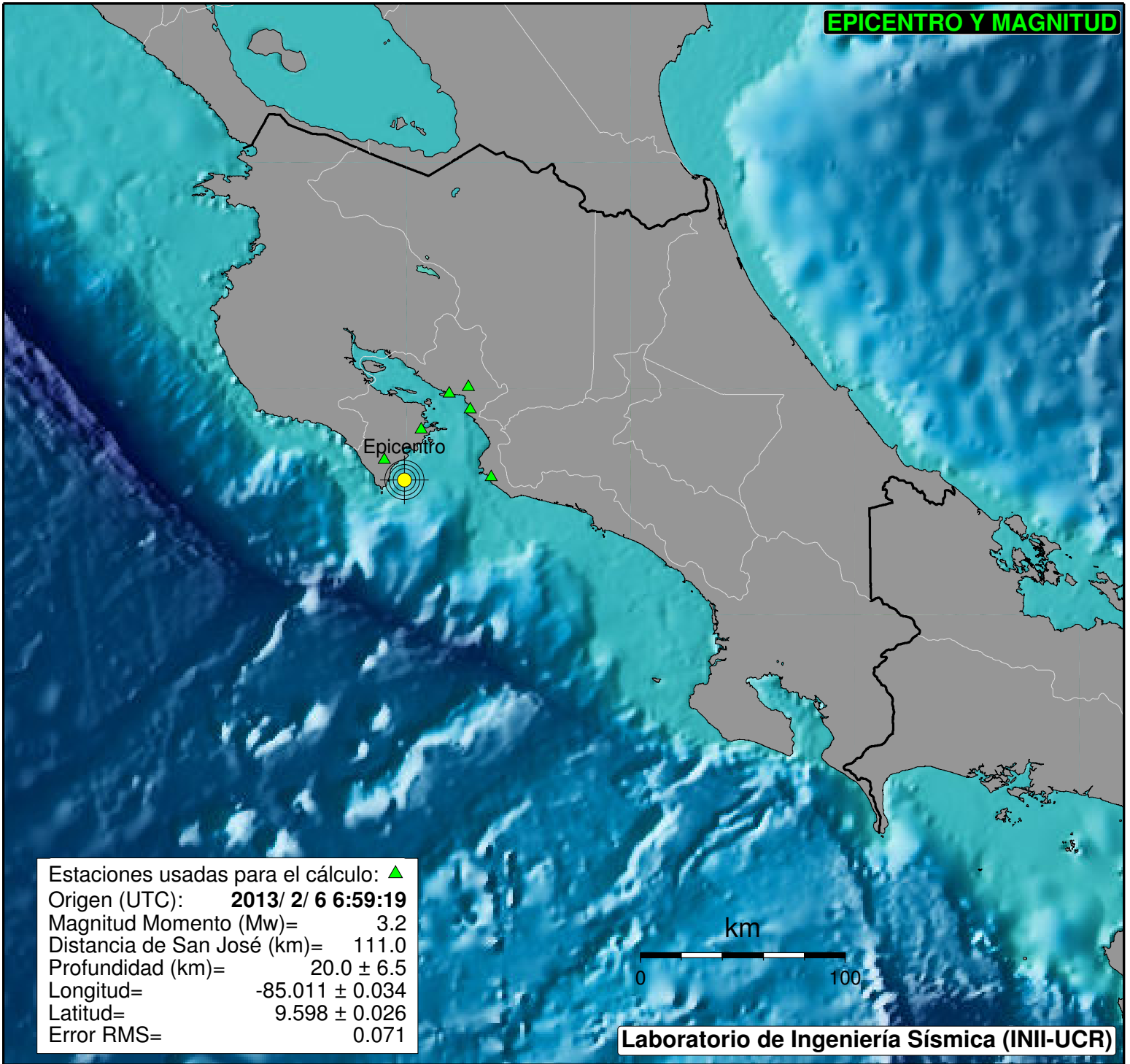
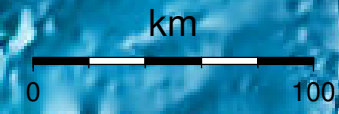


EPICENTRO Y MAGNITUD



Estaciones usadas para el cálculo: ▲
Origen (UTC): **2013/ 2/ 6 6:59:19**
Magnitud Momento (M_w)= 3.2
Distancia de San José (km)= 111.0
Profundidad (km)= 20.0 ± 6.5
Longitud= -85.011 ± 0.034
Latitud= 9.598 ± 0.026
Error RMS= 0.071



Laboratorio de Ingeniería Sísmica (INII-UCR)